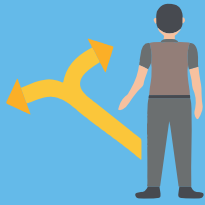




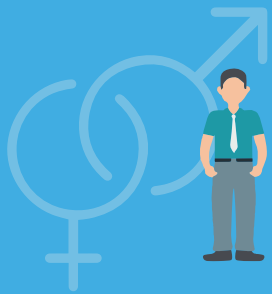
## LEUR CHOIX



**70 000** Personnes ont choisi le portage salarial comme statut en 2017\*



\*<http://www.guideduportage.com/actualite/infographie-peps-portage-salarial/>



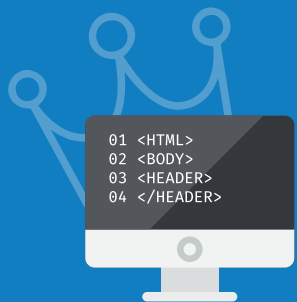
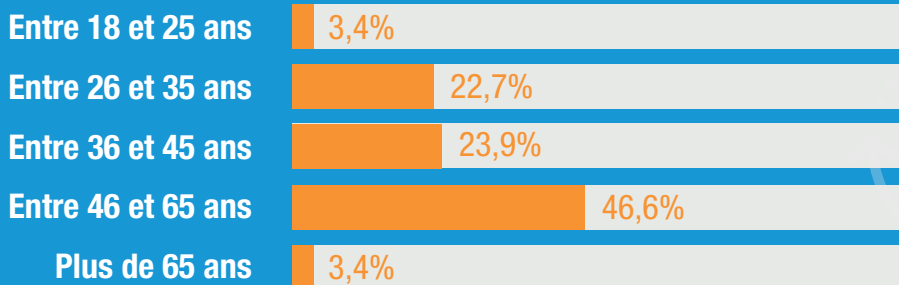
**72,7%** des consultants en portage salarial sont des hommes



**27,3%** des consultants en portage salarial sont des femmes

## LEUR SEXE

## LEUR ÂGE



**37,5%**  
Informatique



**15,9%**  
Marketing



**12,5%**  
Management



**9,1%**  
Formation et Coaching



**5,6%**  
Audit et Qualité



**1,1%**  
Interpréariat et Traduction

## LEUR EXPERTISE

## LEUR ACTIVITÉ



**54%** des consultants qui démarrent en indépendant en font leur **principale activité**

