

# Les atouts de Courbaril

## POUR LE PATIENT :

RESTER INFORMÉ DE L'ACTUALITÉ MÉDICALE DE LA RÉGION GUADELOUPE

GARDER UN ŒIL SUR LES ALERTES ET LA VEILLE SANITAIRE

IDENTIFIER RAPIDEMENT UN PROFESSIONNEL DE SANTÉ, QUELQUE SOIT SA SPÉCIALITÉ

MIEUX CONNAÎTRE L'OFFRE DE SOINS DE LA RÉGION, ETC.

## POUR LES PROFESSIONNELS DE SANTÉ :

ACCÉDER À UN ESPACE DE TRAVAIL PERSONNALISÉ ET SÉCURISÉ

ÉCHANGER & COOPÉRER AVEC SES CONFRÈRES

SUIVRE LE PARCOURS SANTÉ DE SES PATIENTS

PARTAGER DES DOSSIERS, DES DOCUMENTS

GAGNER DU TEMPS DANS SON ACTIVITÉ AU QUOTIDIEN

OPTIMISER ET MIEUX ADAPTER L'OFFRE DE SOINS...

Pour le grand public, comme pour les professionnels de santé, Courbaril répond à une seule priorité :

**améliorer le parcours de santé de chaque patient.**

INSCRIVEZ-VOUS À NOTRE NEWSLETTER et ne manquez rien de l'actualité santé du gcs de votre région !



SUIVEZ NOTRE ACTUALITÉ SUR TWITTER

<https://twitter.com/gcsarchipel971>



UNE QUESTION ? UN CONTACT !



GCS e-Santé Archipel 97-1

Immeuble Le Squale / GIP Raspeg  
Houelbourg Sud II2  
97122 BAIÉ-MAHAULT

[contact@gcsarchipel971.fr](mailto:contact@gcsarchipel971.fr)

[www.esante-guadeloupe.fr](http://www.esante-guadeloupe.fr)



Découvrez le portail régional de santé "Courbaril"



PARTAGE ET COLLABORATION AU BÉNÉFICE DU PATIENT

*Des informations, des services, des échanges*

[www.esante-guadeloupe.fr](http://www.esante-guadeloupe.fr)

Le Groupement de Coopération Sanitaire (GCS) de Guadeloupe et des Iles du nord, Archipel 971, lance sous l'égide de l'ARS, le portail collaboratif **Courbaril**.

MIEUX INFORMER - MIEUX COOPÉRER



- ▶ Destinée aux professionnels de santé de la région, cette plateforme a pour mission de délivrer des services et informations utiles pour améliorer la prise en charge des patients.
- ▶ Pour vous, professionnels de santé, Courbaril offre un **espace de travail collaboratif et sécurisé**.
- ▶ En mettant vos intérêts en commun, en mutualisant vos moyens techniques et en échangeant des informations dans un espace totalement dédié, **vous gagnez en efficacité et vous contribuez à l'amélioration de l'offre de soins**.

## Une offre complète

Le portail Courbaril déploie un ensemble d'outils performants au bénéfice du patient.

### DES SERVICES POUR LE GRAND PUBLIC :



Un **annuaire complet des acteurs de santé**, du public comme du privé, qui regroupe aussi bien les coordonnées des médecins libéraux, que celles des établissements de santé, des associations, des réseaux de soins, etc.



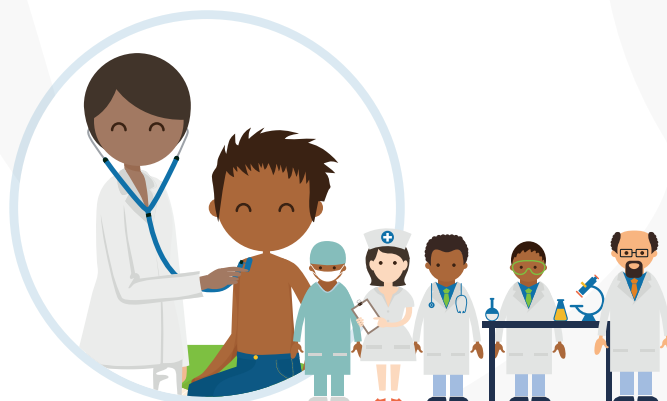
Un **service d'alertes** pour être informé au plus vite de tout risque d'épidémie.



Des **actualités** sur l'activité médicale de votre région : ouvertures de services, mise en place de nouveaux équipements, avancées médicales, événements, etc.



Un **portail des réseaux de soins** régionaux pour accéder aux différents intervenants du parcours de santé et retrouver des informations pertinentes comme son dossier médical patient par exemple.



### DES SERVICES, SIMPLES ET SÉCURISÉS, POUR LES PROFESSIONNELS DE SANTÉ :



Des **réunions de concertations pluridisciplinaires (RCP)**. Elles regroupent des professionnels de santé de différentes disciplines afin qu'ils mettent en commun leurs compétences pour une meilleure prise en charge du patient.



Un service de **télémedecine** pour mettre en relation médecins et patients mais également les praticiens entre eux.



Une **télesurveillance** pour interpréter à distance les données d'un patient et définir la prise en charge la plus appropriée.



Un **répertoire opérationnel des services (ROR)** qui rassemble de façon exhaustive l'ensemble de l'offre de soins de la Guadeloupe et des îles du nord.



Une **messagerie sécurisée** de santé.



Un **service d'alertes sanitaires**, véritable observatoire des activités hospitalières. Il fournit des données indispensables dans l'anticipation des crises et la gestion des situations épidémiologiques.



Une **plateforme régionale d'imagerie** mutualisée, etc.

... ET D'AUTRES OUTILS  
**ACCESSIBLES SUR SIMPLE  
ADHÉSION !**