

Pacific Art

Spirit of New Zealand



DOSSIER DE PRESSE

2011 année de la Nouvelle-Zélande
Le pays des All Blacks accueille la Coupe du Monde de Rugby

Sous le sapin, un cadeau du bout du monde

Strasbourg, le 20 novembre 2010 – À l'occasion des fêtes de Noël, Pacific Art, spécialiste français de la vente d'artisanat néo-zélandais sur internet enrichit son catalogue d'une **nouvelle collection de bijoux de nacre plaqués or, raffinés, authentiques, et accessibles.**



Disponibles dès le 01 décembre 2010, ces nouvelles références s'inscrivent dans la philosophie de Pacific Art. Fabriqués de manière artisanale, en Nouvelle-Zélande et à base de produits locaux ces nouveaux bijoux sont fortement imprégnés de la culture maorie.



L'or et le Paua

Le plaquage en or 22 carats est ici un écrin pour le roi des coquillages locaux : le Paua. Dans les eaux peu profondes du littoral néo-zélandais, ce coquillage se protège des rayons ultra-violets par une croûte calcique. Dans le processus de fabrication des bijoux cette couche extérieure est meulée pour révéler la nacre bleue intense et irisée typique de ce produit que les tribus maories savent travailler depuis des générations.



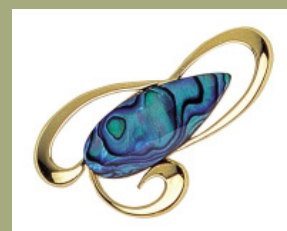
Les bijoux du « chef »

C'est auprès du designer et fabricant de bijoux néo-zélandais Ariki (« chef » en maori) que Pacific Art a déniché ces nouveautés. Cette société fondée en 1932 exporte dans plus de 25 pays dans le monde tout en restant fidèle aux valeurs ancestrales en ne faisant travailler que des joailliers néo-zélandais.



Le plus de la nouvelle collection : le prix

Pacific Art a souhaité répondre à la demande de ses clients d'élargir sa gamme à des produits toujours aussi authentiques mais plus accessibles. Pour cette nouvelle collection, le fabricant n'impose pas de prix minimum ce qui permet de la proposer à des tarifs particulièrement attractifs, entre **29 € et 39 € euros.**



Contact presse

Gérant Pacific Art
Responsable Presse

Jérémy Adam
Damien Wanner

+33 6 03 57 76 72
+33 6 84 18 68 33

contact@pacific-art.fr
presse@pacific-art.fr

Pacific Art - 127 rue boecklin - 67000 Strasbourg - France - <http://www.pacific-art.fr>

PACIFIC ART, KÉZAKO ?

Imaginé par un couple de jeunes strasbourgeois, *Pacific Art* est présent sur le net depuis 2004. La philosophie est de faire de ce site un portail, une véritable **fenêtre ouverte sur la Nouvelle-Zélande** de la manière la plus exhaustive possible. Il propose en particulier de découvrir les traditions et particularités de ce pays méconnu des antipodes, une aide aux futurs voyageurs, un *blog d'actu* et même une plateforme multimédia.

L'activité commerciale se concentre sur une *boutique en ligne*. Ici pas d'écharpe des All Blacks made in China mais de l'artisanat local, principalement des **bijoux issus du savoir faire de la culture maorie**. Le site comptabilise actuellement plus de 100 000 pages vues par an.

Un site, une passion, une histoire

Chez Mélisa Cohen et Jérémie Adam, les deux cofondateurs de *Pacific Art*, l'attrance pour la Nouvelle-Zélande est née bien avant de savoir ce qu'ils allaient y trouver. En explorant la toile pour préparer leur premier séjour d'un an sur l'île les deux voyageurs sont confrontés à un manque criant d'informations et de conseils utiles sur le sujet. L'offre du seul voyageur francophone à proposer cette destination s'apparente à du



tourisme de masse, à mille lieues de leurs envies d'espace et de découvertes.

Sur place, l'attrance se transforme en coup de foudre. Ils rencontrent notamment des artistes et des artisans qui les initient aux techniques et aux motifs maoris. À leur retour, Mélisa Cohen et Jérémie Adam décident d'ouvrir une boutique dans une petite ville bas-rhinoise pour distribuer ces produits. Les ventes ne sont pas à la hauteur de leur engagement. Changement de stratégie ils décident d'ouvrir une boutique en ligne. *Pacific Art* est né. La nouvelle structure permet à la fois de continuer à distribuer de l'artisanat néo-zélandais à un public plus large et de combler petit à petit le vide d'informations sur ce pays.

Contact presse

Gérant *Pacific Art*
Responsable Presse

Jérémie Adam
Damien Wanner

+33 6 03 57 76 72
+33 6 84 18 68 33

contact@pacific-art.fr
presse@pacific-art.fr

E-boutique Pacific Art

Des bijoux du bout du monde



Les références proposées à la vente sur le site sont **exclusivement issues de l'artisanat néo-zélandais**.

Pour élaborer leur collection, l'équipe de Pacific Art se rend directement en Nouvelle-Zélande chaque année.

Après avoir rencontré ces artistes en personne et vérifié la qualité de leur travail, les produits sont achetés directement, sans aucun intermédiaire, selon les principes du commerce équitable.

Le consommateur accepte donc un léger surcoût pour garantir que les artisans locaux soient rétribués au prix le plus juste.

Le catalogue propose **plus de 180 produits référencés**.

La livraison, gratuite pour plus de 50 euros d'achats, est possible dans le monde entier. Elle s'effectue par Colissimo ou par Chronopost en moins de 48h.



Contact presse

Gérant Pacific Art
Responsable Presse

Jérémy Adam
Damien Wanner

+33 6 03 57 76 72
+33 6 84 18 68 33

contact@pacific-art.fr
presse@pacific-art.fr

Zoom sur quelques produits phare du catalogue

La bague Kowhaiwhai en argent



C'est le produit préféré des amateurs de simplicité et d'authenticité.

Le *kowhaiwhai* est le symbole de la continuité dans la culture maorie. Le motif, sculpté à la main dans des feuilles d'argent, représente le cycle de la vie.

La bague *kowhaiwhai* est vendue **36 euros TTC**.

Le pendentif Double Fishhook en bois de cerf



Le *Fish Hook* ou *Hei Matau* est un symbole tribal maori représentant un hameçon stylisé. C'est un signe de respect pour la mer et ses créatures. Il incarne la puissance, l'autorité, la fécondité, la prospérité et est considéré comme un puissant porte-bonheur dans la croyance ancestrale.

À l'origine ce genre d'objet était sculpté dans de l'os de baleine. Par respect pour cet animal emblématique en voie d'extinction qu'il est interdit de chasser, les artistes maoris travaillent désormais le bois de cerf. Ce matériau est issu d'animaux d'élevage qui perdent leurs bois chaque année : aucun cerf n'a donc été mutilé pour confectionner ce bijou !

Le pendentif Double Fishhook est vendu **89 euros TTC**.

Le pendentif Spirale en jade



Sculpté par un artiste reconnu dans un matériau noble ce pendentif est un produit d'excellence.

Le *jade* a toujours fasciné toutes les populations du monde qui se sont trouvées à son contact. En Nouvelle-Zélande, on le considère comme un *taonga*, un trésor. Les maoris le façonnent depuis des siècles pour en faire des armes, des outils et des bijoux. Hepi Maxwell, l'un des maîtres sculpteurs les plus respectés de l'île se plaît à jouer avec le dégradé de vert et la transparence qu'offre cette pierre semi-précieuse. C'est lui-même qui a signé ce pendentif.

Le pendentif Spirale en jade est vendu **267 euros TTC**.

Contact presse

Gérant Pacific Art
Responsable Presse

Jérémy Adam
Damien Wanner

+33 6 03 57 76 72
+33 6 84 18 68 33

contact@pacific-art.fr
presse@pacific-art.fr

Salut l'artiste !

L'équipe de Pacific Art a l'honneur de vous présenter deux couples d'artistes rencontrés en Nouvelle-Zélande et qui enrichissent leur catalogue.

Paula et Ron

L'art, c'est toute la vie de Paula Martin. Cette néo-zélandaise pure souche qui a grandi au contact de la culture maorie a beaucoup voyagé. C'est lors d'une escale de trois ans au Mexique qu'elle découvre Taxco, la capitale mondiale de l'argent et qu'elle apprend à travailler ce métal à la main auprès de maîtres locaux.

À son retour au pays, Paula se lance dans sa propre collection de bijoux. Plutôt que de mouler le métal, elle découpe des feuilles d'argent qu'elle associe au *paua*, un coquillage à la nacre bleue azur aux reflets irisés, très utilisé dans l'artisanat maori. Dès 2003, elle embrasse la vie de bohème avec son mari Ron. C'est dans leur ancien bus aménagé, sillonnant le pays kiwi pour vendre leurs créations que l'équipe de Pacific Art les a rencontrés.

Les bijoux d'inspiration tribale de Paula et Ron sont exposés dans plus de 85 galeries et musées en Nouvelle-Zélande.



Len et Candy

Len est né à Hamilton en 1935. Ses ancêtres sont maoris, mais il a également du sang irlandais et anglais. Avec un tel patrimoine génétique pas étonnant que Len joue parfois à mélanger l'art tribal maori et les anciens mythes celtiques. À ses côtés, on trouve Candy, une américaine expatriée. Sur son arbre généalogique, des irlandais et quelques indiens d'Amérique d'une tribu Sioux.

Les deux artistes autodidactes ont trouvé leur voie en achetant un livre sur la sculpture sur os. Len et Candy sont parmi les pionniers du travail du bois de cerf qui tend à remplacer l'os de baleine, matériau traditionnel pour les maoris mais dont l'utilisation est aujourd'hui interdite.

Étudiants et admirateurs du monde entier se rendent régulièrement dans leur «home studio» créée en 1988.



Contact presse

Gérant Pacific Art
Responsable Presse

Jérémy Adam
Damien Wanner

+33 6 03 57 76 72
+33 6 84 18 68 33

contact@pacific-art.fr
presse@pacific-art.fr

Voyage voyage ...

L'équipe de Pacific Art fait tout pour faciliter la tâche à ceux qui envisagent de découvrir la Nouvelle-Zélande de manière authentique, avec toujours **la volonté de sortir des sentiers battus**.

En collaboration avec une agence de voyage locale tenue par des français, le site propose :

- des *fiches pays* avec toutes les informations nécessaires aux futurs voyageurs (histoire et géographie, climat, formalités administratives, devises etc..)
- un *comparateur de billets d'avion* et d'*hébergement*
- la *location d'une solution de voyage nomade originale* (du van basique au camping-car grand luxe)
- des *circuits thématiques* (circuit golf, amateurs de vins, ou lune de miel)
- la possibilité de préparer un *circuit sur mesure* (devis en moins de 72h)

Exemple : découvrir la Nouvelle-Zélande autour du vin

Le pays Kiwi est l'un des principaux producteurs de vins du nouveau monde. La culture de la vigne est relativement récente mais la qualité des produits vinifiés à partir des 11 cépages présents sur l'île s'améliore sans cesse.

Les dix plus belles régions viticoles sont dispersées sur l'ensemble du territoire. Ce circuit permet donc de visiter l'ensemble de l'île, des volcans aux plages de sable blanc en passant par les glaciers, de domaines en domaines et de dégustations en dégustations.

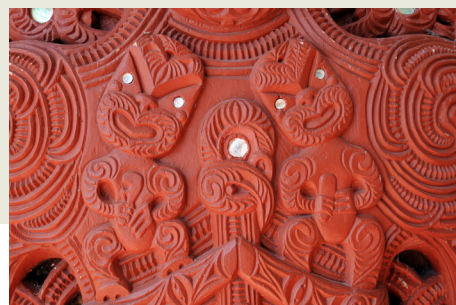
Le voyageur a la liberté de choisir son moyen de transport (du vélo au camping-car) et son type d'hébergement (hôtel, motel ou nuit dans un domaine).

Pacific Art s'occupe du reste. Santé !

Contact presse

Gérant Pacific Art - Jérémy Adam - +33 6 03 57 76 72 - contact@pacific-art.fr
Responsable Presse - Damien Wanner - +33 6 84 18 68 33 - presse@pacific-art.fr

Pacific Art - 127 rue boecklin - 67000 Strasbourg - France - <http://www.pacific-art.fr>



Pacific Art : toujours connecté à la Nouvelle-Zélande



Qui a gagné les dernières législatives ? Quelles sont les conséquences du séisme de Christchurch ? Le dollar néo-zélandais va-t-il être dévalué ? Comment les All Blacks préparent-ils leur Coupe du Monde ? Qui est le nouveau chanteur à la mode aux antipodes ? Difficile de répondre à ces questions en suivant la presse traditionnelle.



Pour rester informé sur la Nouvelle-Zélande, pays largement oublié par les médias français, Pacific Art propose son **blog d'actu communautaire** : des articles, des photos et même des vidéos, le tout signé aussi bien par les administrateurs du site que par des passionnés francophones voire des expatriés.



Pour une plongée dans la culture aussi riche que méconnue de l'île, Pacific Art propose également son **portail multimédia**. Le visiteur peut ainsi découvrir les romans de Paul Cleave, nouveau maître néo-zélandais du frisson via une page éditée en collaboration avec *Amazon.fr* ou écouter le reggae made in Wellington de Fat Freddy's Drop en collaboration avec *Deezer*.



Pacific Art est également présent les réseaux sociaux : une **page Facebook** et une **page Twitter** permettent non seulement de rester connecté avec la Nouvelle-Zélande, mais aussi d'échanger des infos ou des bon plans.



Contact presse

Gérant Pacific Art
Responsable Presse

Jérémy Adam
Damien Wanner

+33 6 03 57 76 72
+33 6 84 18 68 33

contact@pacific-art.fr
presse@pacific-art.fr

Ce sont eux qui en parlent le mieux

Mélisa Cohen possède un DESS d'Urbanisme et Développement et est actuellement monteuse vidéo pour la chaîne franco-allemande Arte. Jérémie Adam cumule une maîtrise d'Économie et Gestion d'Entreprise et un master en E-commerce, il travaille en freelance dans le référencement web. Pacific Art, c'est eux.

Comment est arrivé le coup de foudre pour la Nouvelle-Zélande ?

MC : Au fond de moi, je crois que j'ai toujours rêvé d'y aller, même si j'avais plein de faux aprioris sur le pays. Je pensais qu'il n'y avait que des moutons! Après nos études, quand on a vu qu'il y avait des Visas Vacances Travail pour s'y rendre on n'a pas hésité. On est restés un an sur place. La formule choisie, c'était d'acheter un vieux van qui cumulait 320 000 km au compteur pour vivre notre aventure à fond.

JA : C'était un Toyota Hiace Super Custom ! J'ai adoré découvrir le pays comme ça et aujourd'hui encore j'apprécie cette liberté de pouvoir dormir n'importe où.

Pourquoi avoir créé Pacific Art ?

MC : Pendant notre année de découverte en Nouvelle-Zélande, j'ai souvent pensé qu'on s'y installerait, mais on n'était sans doute pas assez mûrs pour vivre loin de nos potes et de la bonne bouffe de chez nous... Cela dit c'était tellement marquant qu'on ne pouvait pas rentrer comme si de rien n'était.

JA : Du coup on a décidé de ramener un peu de Nouvelle-Zélande avec nous. Les mythes, les légendes, les croyances et la mentalité très facile des gens du coin nous ont beaucoup marqués. Je savais que personne ne vendait d'artisanat néo-zélandais en France, alors on a tenté le coup. Depuis, cette activité nous donne un bon prétexte pour y retourner au moins une fois par an.

Vos objectifs à moyen terme ?

JA : D'abord, je veux continuer à trouver de nouveaux artistes et de nouveaux produits. Notre offre ne doit pas être figée. Ensuite on peut imaginer l'élargir un peu, pourquoi pas vers les îles Tonga ou Samoa. Et puis nous devons travailler aussi à proposer plus de produit accessibles et bon marchés sans pour cela pervertir notre philosophie tournée vers l'authenticité et l'artisanat. Un sacré numéro d'équilibriste !

MC : La communauté de passionnés qui gravite autour de Pacific Art ne cesse de grandir. Peut-être qu'il faudra un jour songer à s'établir là-bas la moitié de l'année par exemple pour continuer à avancer. Honnêtement ce serait le pied !

Contact presse

Gérant Pacific Art
Responsable Presse

Jérémy Adam
Damien Wanner

+33 6 03 57 76 72
+33 6 84 18 68 33

contact@pacific-art.fr
presse@pacific-art.fr