



INFOSIG

L'information géographique au cœur des décisions stratégiques

Page 1 Présentation

Page 2 Étude-conseil et Régie Cartographique

**Page 3 Fourniture de données SIG
INSEE – Geomarketing – LSA – SIREN - IRIS**

Page 5 Formation MapInfo Professional

Page 6 Équipement logiciel SIG et GPS

Page 7 Cart'Online le plan interactif et dynamique

InfoSIG Cartographie

10 ter avenue de Genève

74000 ANNECY

www.infosig.net

email : infosig@infosig.net

tél : 04 50 45 54 60

L'information géographique au cœur des décisions stratégiques

infosig.net
NOUVELLES TECHNOLOGIES
DE L'INFORMATION
GÉOGRAPHIQUE

InfoSIG Cartographie apporte toute son expertise dans les domaines de la cartographie et de la géomatique et fait bénéficier les entreprises et collectivités locales de son expérience en matière de Systèmes d'Information Géographique et de données cartographiques.

Créée en 1999, InfoSIG fait désormais partie des leaders du secteur de la cartographie et de la géomatique en France avec plus de 600 références clients.

Notre cœur de métier

InfoSIG propose une approche globale de l'utilisation et de l'équipement SIG (Système d'Information Géographique), orientée notamment autour du célèbre logiciel SIG MapInfo Professional. Dotée d'une régie cartographique et éditrice d'une solution unique de diffusion de cartographie sur Internet, la société est capable de répondre sur une échelle complète de services SIG. InfoSIG propose une offre complète au travers d'une vision globale et cela grâce à 4 pôles complémentaires :

- ▲ **Régie Cartographique**
- ▲ **Conseil et Audit SIG**
- ▲ **Fourniture de données SIG**
- ▲ **Formation SIG**
- ▲ **Équipement logiciel SIG et Web Mapping**

InfoSIG en chiffres

13 ans d'expérience,
Revendeur N°1 en Europe de
Pitney Bowes Software (leader mondial en géodécisionnel),
Revendeur IGN,
Plus de 600 références clients,
Plus de 100 personnes formées par an.

Qu'est-ce qu'un SIG ?

Un SIG ou Système d'Information Géographique est un Système informatique permettant, à partir de diverses sources, de rassembler et d'organiser, de gérer, d'analyser et de combiner, d'élaborer et de présenter des informations localisées géographiquement, contribuant notamment à la gestion de l'espace. (Société française de photogrammétrie et télédétection, 1989)

InfoSIG Cartographie

10 ter avenue de Genève
74000 ANNECY

www.infosig.net

email : infosig@infosig.net

tél : 04 50 45 54 60

Étude-conseil et Régie Cartographique pour les collectivités et les bureaux d'étude

Depuis plus de 12 ans, InfoSIG réalise des cartographies essentiellement pour des services publics, des entreprises, des bureaux d'étude ou des associations. La régie cartographique est née de la fidélisation de ses clients, qui font appel régulièrement à ses services.

Les multiples avantages du travail en régie :

- ▲ La maîtrise complète du savoir-faire cartographique,
- ▲ La délégation complète des travaux cartographiques,
- ▲ Pas besoin d'investir en logiciels de cartographie ou de SIG,
- ▲ L'accompagnement des projets, de l'ébauche à la version définitive,
- ▲ Le respect des délais de réalisation avec la planification des projets et la réactivité
- ▲ Des moyens de partage et de communication des travaux cartographiques, notamment grâce aux technologies de diffusion web,
- ▲ Un interlocuteur privilégié compétent pour intervenir auprès de tous les acteurs.



InfoSIG offre un haut-niveau de technicité pour :

- ▲ L'étude des projets SIG et le conseil dans les choix logiciels
- ▲ La réalisation et l'édition de vos plans : cartographie technique réglementaire (PLU, AEP, ECP...), la cartographie touristique, de randonnée culturelle
- ▲ La réalisation de prestations géodécisionnelles : géocodage et géomarketing, zone de chalandise, isochrone, distancier...

Plan de ville : précision et esthétisme

InfoSIG mêle ses compétences cartographiques au design pour proposer des plans de ville ou communaux, des cartes de randonnées, des cartes de présentation touristique et du patrimoine, de randonnée particulièrement efficaces.

Et cela sur tous supports :

- ▲ plan pliés, brochures
- ▲ abribus
- ▲ relais info services



Cartographie Technique et Réglementaire

InfoSIG propose aussi ses services en cartographie technique et réglementaire



- ▲ Cartes du PLU (Plan Local d'Urbanisme)
- ▲ Numérisation de plans de récolement réseaux secs et humides (AEP, EU, ECP)
- ▲ Numérisation de données pour SIG
- ▲ Numérisation de PPR, Zonage et Aléas
- ▲ Plan Local d'Urbanisme (PLU)

InfoSIG Cartographie

10 ter avenue de Genève
74000 ANNECY

www.infosig.net

email : infosig@infosig.net

tél : 04 50 45 54 60

Fourniture de données SIG

Pour réaliser un observatoire économique, l'idéal est de posséder des données socio-démographiques et économiques fiables et pertinentes.

InfoSIG est distributeur revendeur IGN (Institut Géographique National) et le premier partenaire de Pitney Bowes Software, leader mondial du secteur depuis 3 ans. Cette entreprise a effectué des compilations et croisements de données de fournisseurs reconnus comme Acxiom, TNS Sofres, l'INSEE, LSA, etc. Toutes ces données SIG permettent d'avoir une très grande précision dans la connaissance et l'étude des territoires d'un plan de vue socio-démographique et économique.



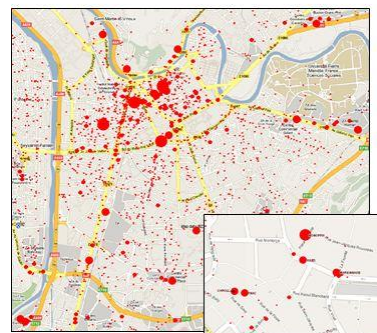
Pour les collectivités locales

InfoSIG propose les données de **Pitney Bowes Software** qui a compilé des données provenant de fournisseurs réputés (Acxiom, TNS Sofres, INSEE, LSA, etc.). Ces données d'une très grande précision facilitent la connaissance des territoires et de leurs enjeux.

Les collectivités locales peuvent ainsi répondre à leurs problématiques :

- ⤴ **Le territoire en terme socio-démographique** : analyse des évolutions, identification des quartiers, modélisation de l'évolution de la population en fonction de variables liées à la gestion des déchets, au logement social, etc.
- ⤴ **La concentration de l'activité socio-économique** : pouvoir d'attractivité des quartiers, potentiel des flux, dynamisme des communes en fonction des emplois par entreprise.
- ⤴ **Évaluation de l'attractivité immobilière locale** : nouveaux quartiers, densité de population, desserte des logements, dynamique du marché local.
- ⤴ **Identifier les territoires présentant un risque ou permettant une valorisation immobilière** : occupation des sols, cartographie des risques physiques, des zones de protection.
- ⤴ **Les échelles territoriales sur lesquelles mener des études socio-démographiques** : les unités et aires urbaines, les zones d'emplois et bassins de vie, les cantons, circonscriptions électorales et intercommunalités.

L'attraction commerciale
Attraction commerciale à Grenoble (38)



Données IRIS INSEE, Routes et Limites Administratives.

Élaborée par **Pitney Bowes Software**, cette cartographie des contours administratifs permet notamment d'utiliser les données du dernier recensement INSEE au niveau zonage IRIS et communal.

InfoSIG propose des cartes Francièmes, cartes vectorielles couvrant de façon homogène et exhaustive la France métropolitaine avec les découpages suivants : Îlots, Zone Iris, Limite communal, code postal, cantonal et pseudo canton électoral.

Les avantages :

- ⤴ Un accès à tous les niveaux statistiques.
- ⤴ Prêt à l'emploi pour MapInfo Professional.
- ⤴ Forfait de mise à jour annuel.
- ⤴ Une base de données géographique, référence des géo-statisticiens et observatoires.
- ⤴ La possibilité d'avoir des cartes statistiques à portée de main en les combinant avec un SIG comme MapInfo Professional.

InfoSIG Cartographie

10 ter avenue de Genève

74000 ANNECY

www.infosig.net

email : infosig@infosig.net

tél : 04 50 45 54 60

GEOMARKETING-LSA-SIREN-IRIS

InfoSIG fournit aussi des fichiers qui permettent de cartographier l'activité économique locale, les commerces et leurs types ainsi que les comportements de consommation et de style de vie des Français.

Fichier SIREN géocodé à l'IRIS ou à la rue

Source INSEE & Pitney Bowes Software



Le fichier SIREN géocodé soit à la rue, soit à l'IRIS, offre une vision affinée de la dynamique locale aussi bien en termes d'attractivité que de flux et cela en fonction de différentes variables :

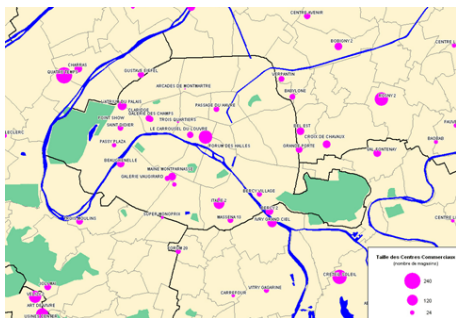
- ▲ La date de création de l'établissement
- ▲ L'activité de l'établissement (code NAF)
- ▲ La catégorie juridique
- ▲ La tranche d'effectif

Fichiers GSS & GSA & Centre Commerciaux Géocodés

Source LSA & Pitney Bowes Software

Ce fichier cartographie les GSA (Grandes Surfaces Alimentaires) ou les GSS (Grandes Surfaces Spécialisées) améliorant la connaissance de l'environnement concurrentiel. Il permet de cerner le potentiel des enseignes au travers d'une analyse de sa zone de chalandise.

Le fichier propre aux GSS permet de choisir le secteur ou la thématique :



Équipement de la personne

- Sport - Mode / Chaussures - Beauté - Culture/ Loisirs - Jouets - Optique

Équipement de la maison

- Bricolage Jardinerie - Electrodomestique - Meubles - Décoration - Fournitures / Matériaux - Cuisine / Salle de Bains

Zones de chalandise des centres commerciaux

IRISCOPE ®

Source INSEE / Pitney Bowes

Qu'est-ce qu'un Iris ?

l'IRIS (Îlots regroupés pour l'information statistique) est un découpage du territoire en quartiers de 2000 habitants.

IriScope ® est une typologie socio-démographique des IRIS permettant de mieux qualifier les populations dans le cadre d'une segmentation géographique fine. Ces données IriScope ® permettent d'enrichir sensiblement vos études de Géomarketing :

- ▲ En facilitant votre prise de décision pour l'implantation de vos magasins
- ▲ En identifiant le profil sociodémographique de vos clients et prospects
- ▲ En rentabilisant vos campagnes publicitaires.

InfoSIG Cartographie

10 ter avenue de Genève
74000 ANNECY

www.infosig.net

email : infosig@infosig.net

tél : 04 50 45 54 60

Formation SIG MapInfo Professional

InfoSIG Cartographie est le 1^{er} partenaire revendeur de Pitney Bowes MapInfo d'Europe du sud depuis 3 ans. La société regroupe à la fois un bureau d'études et un centre de formation professionnelle. Ce niveau de technicité exceptionnel dans le domaine des logiciels SIG et son niveau d'expertise unique en France permettent à InfoSIG de proposer des formations sur le logiciel MapInfo Professional.



Ces formations, standard, expert ou à la carte, permettent une meilleure prise en main du logiciel et facilitent leur intégration dans l'environnement de travail, tout en permettant d'être opérationnel et autonome dès le retour au bureau.

InfoSIG propose :

▲ Des sessions Inter-Entreprise

Les sessions Inter-Entreprise sont des formations ouvertes aux salariés d'entreprises et de services publics différentes et donc à un tarif préférentiel.

▲ Des sessions Intra-Entreprise (adaptée à aux besoins et métiers)

InfoSIG propose aussi des programmes sur mesure, répondant avec précision aux besoins des entreprises. Ses formations sont totalement adaptées en intégrant directement les propres données de l'entreprise. Ces sessions peuvent se dérouler sur site ou dans les locaux d'InfoSIG, sur réservation.

Exemples de formation MapInfo adaptée

Secteur privé : Réaliser un PLU en Migrant de AutoCad vers MapInfo - Bureau d'études Esterr (*Nancy - Meurthe et Moselle - Lorraine*). Réaliser des cartographies d'occupation des sols, d'environnementales et d'habitat - Bureau d'études Karum (*Chambéry - Savoie - Rhône-Alpes*) . Analyser les problématiques environnementales et liées aux nuisances sonores - Escota (*Cannes - Alpes Maritimes - PACA*) . Cartographier un réseau d'eaux pluviales - Ortec Services (*Aix-en-Provence - Bouches-du-Rhône - PACA*). Prospector un territoire en vue de l'implantation de parcs éoliens - Intertec Wind (*Ain - Rhône-Alpes*) . Aider la prise de décision en matière de développement du réseau de bus à travers une représentation au format SIG - RATP DEV (*Paris - Île-de-France*)

Secteur public : Créer et analyser des cartes statistiques comprenant des données sociodémographiques et entreprises -SM Bresse Revermont Val de Saône (*Bourg-en-Bresse - Ain - Rhône-Alpes*) . Représenter des zones d'impact dans le cadre de l'analyse du territoire et définir des zones de chalandise lors de la réalisation d'études de marché - CCI des Ardennes (*Charleville - Ardennes - Champagne-Ardenne*). Effectuer des analyses statistiques sur la population des demandeurs d'emploi - Pôle Emploi (*Annecy - Haute-Savoie - Rhône-Alpes*). Gérer des bases de données et réaliser la cartographie des risques liés au glissement de terrain - LCPC (*Paris - Île-de-France*). Cartographier les éléments liés au tri sélectif comme les déchetteries et points de collecte - Communauté de l'Agglomération d'Annecy (*Annecy - Haute-Savoie - Rhône-Alpes*). Réaliser un observatoire économique et touristique - CDDRA d'Annecy (74)

Associations : Réaliser un diagnostic environnemental dans le cadre de la création du PNR - Projet Parc Naturel des Ardennes (*Charleville - Ardennes - Champagne-Ardenne*). Réaliser une cartographie de bilans énergétiques et des rejets de CO2 en Rhône-Alpes - RAEE (*Lyon - Rhône*). Inventaires naturalistes et complémentarité des relevés GPS sous MapInfo - PNR de la Corse (*Corse du Sud*). Réaliser un atlas de répartition des espèces de l'avifaune, à partir d'observations terrains - Charente Nature (*Angoulême - Charente - Poitou-Charentes*)

InfoSIG Cartographie

10 ter avenue de Genève

74000 ANNECY

www.infosig.net

email : infosig@infosig.net

tél : 04 50 45 54 60

Équipement en logiciel SIG

InfoSIG propose toute la gamme logicielles de Pitney Bowes Software : **Mapinfo professional, Mapinfo Manager, Spectrum Géocodage, Engage 3D, DriveTime** (chalandise, isochrone).

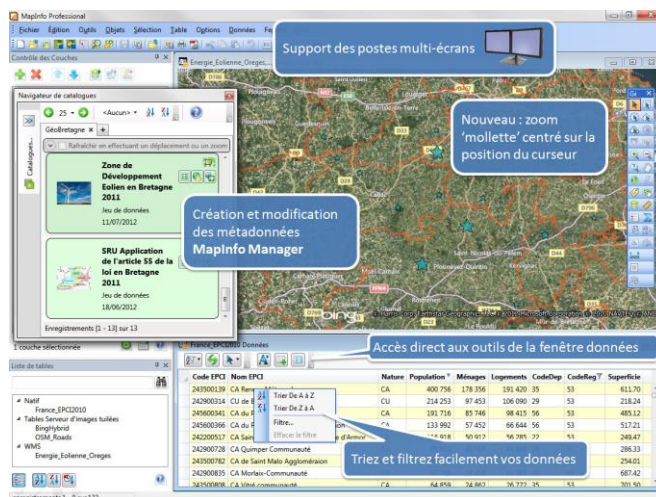


Le logiciel vedette, **MapInfo Professional®** est un véritable outil d'aide à la décision qui permet de représenter sur des cartes toute information comportant une donnée géographique. C'est la solution cartographique géo-décisionnelle qui permet d'accéder, créer, modifier, croiser, représenter, analyser et diffuser des données.

MapInfo Professional® est utilisé aussi bien dans le secteur privé que dans le secteur public pour sectoriser des territoires géographiques, optimiser des réseaux d'agences, administrer des patrimoines, gérer des infrastructures, prévenir les risques naturels, etc.

Certifié Microsoft Windows et compatible Seven, MapInfo Professional® compte aujourd'hui plus de 45 000 utilisateurs en France.

Avec la nouvelle version 11.5, Pitney Bowes MapInfo continue de faire évoluer les applications des technologies MapInfo Professional®, toujours guidé par une même ambition : proposer l'outil cartographique le plus puissant et le plus intuitif en environnement bureautique, web et mobile.



MapInfo GPS Mobile

InfoSIG commercialise aussi le récepteur le GPS Mobile Mapper d'Astech ; un récepteur GPS/SIG portable **MapInfo Discover Mobile**. Facile d'utilisation, il propose un ensemble complet de fonctions nécessaires à la cartographie mobile, c'est une solution pour transporter, créer, modifier et vérifier vos données simplement sur le terrain. Il se substitue à l'application Mapper Field d'Astech car il apporte beaucoup plus de fonctionnalités et constitue le véritable prolongement des possesseurs du SIG MapInfo.

A noter que les appareils peuvent être vendus seuls sur demande



Services de Web Mapping

Cart'Online le plan interactif et dynamique

Basé sur des technologies Google Maps, Cart'Online permet de créer un véritable service de consultation, de visualiser et de naviguer en ligne, sur un écran, tout en réalisant des recherches sur les données ; dans ce cadre, les données réglementaires et les données cadastrales.

Cart'Online permet la diffusion de tous les plans, cartes et données sur le web. Directement accessible aux citoyens, maîtres d'ouvrages, groupes de travail, administrateurs, élus, Cart'Online permet de consulter les informations géographiques de manière simple, interactive et dynamique.

Cart'Online est basé sur la technologie Google Maps, leader incontesté des applications de cartographie sur internet, assurant une qualité de service et un haut rendement pour tous les clients.

Ce service est proposé en infogérance, InfoSIG assure la mise en place, la maintenance, l'assistance et la mise à jour du système de diffusion cartographique pour un plus grand confort d'utilisation.



Les avantages de Cart'Online

La directive Européenne **Inspire** oblige les services publics et collectivités à diffuser leurs informations géographiques sur internet, que ce soit pour des données environnementales ou des cartes réglementaires (ex : PLU, POS, Carte communale). Cart'Online permet cette diffusion.

Cart'Online constitue un acteur d'économie pour les services publics et les entreprises, tout en facilitant l'accès aux citoyens. C'est un service cartographique ouvert en permanence.

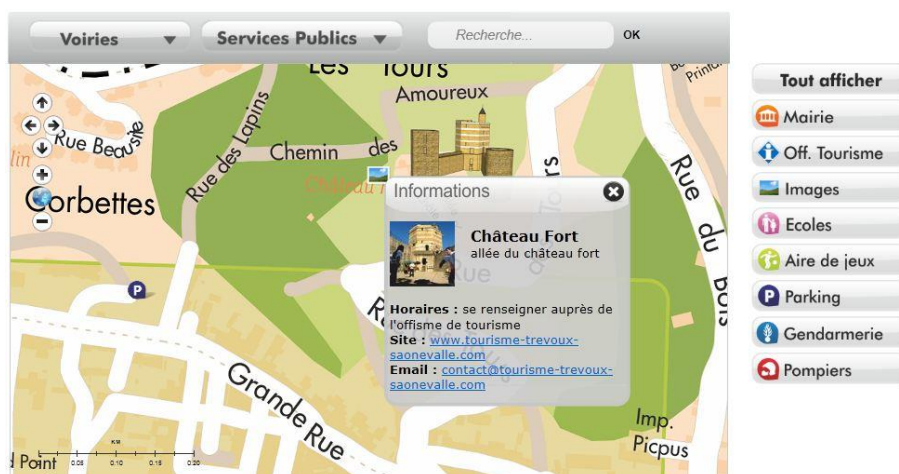
Exemple de diffusion de cartes et de données géographiques :

Pour les services publics

- ▲ Le **plan de ville** et des voies communales,
- ▲ Le **PLU**,
- ▲ Le **cadastre**,
- ▲ La **photo aérienne**,
- ▲ Le **plan des risques, PCS**,
- ▲ Les **Réseaux secs et humides**.

Pour les entreprises, les associations et les bureaux d'étude.

- ▲ Implantation de votre **clientèle**,
- ▲ Répartition de vos **agences**,
- ▲ Répartition de vos **distributeurs**,
- ▲ Répartition de vos **produits**,
- ▲ Répartition de vos **partenaires**,
- ▲ Répartition de vos **adhérents**.



InfoSIG Cartographie

10 ter avenue de Genève

74000 ANNECY

www.infosig.net

email : infosig@infosig.net

tél : 04 50 45 54 60